

Athénée Théâtre Louis-Jouvet

Site internet / note d'intention graphique

8 janvier 2026



athénée

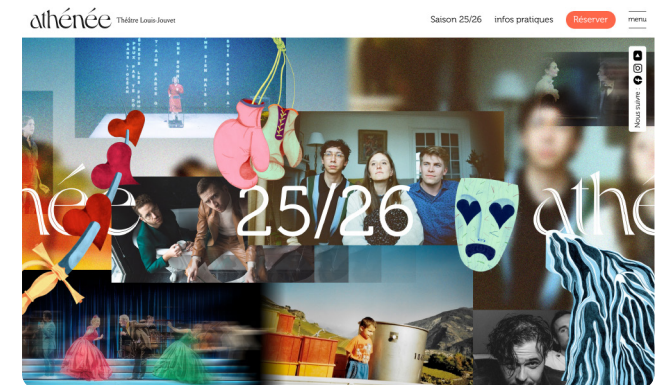
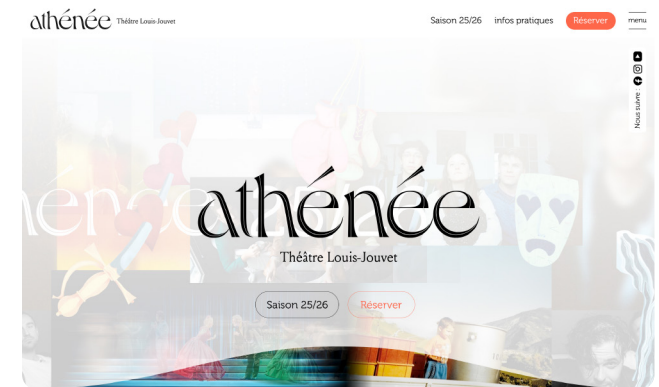
Théâtre Louis-Jouvet

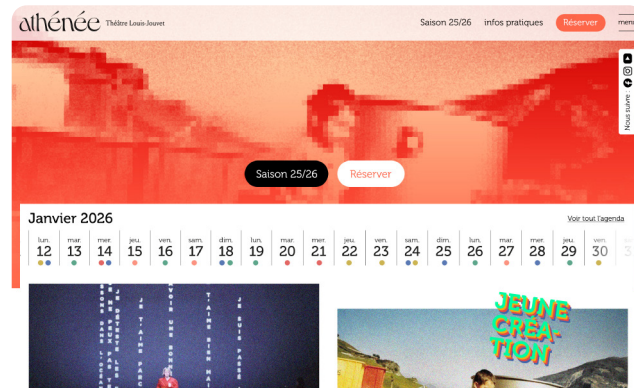
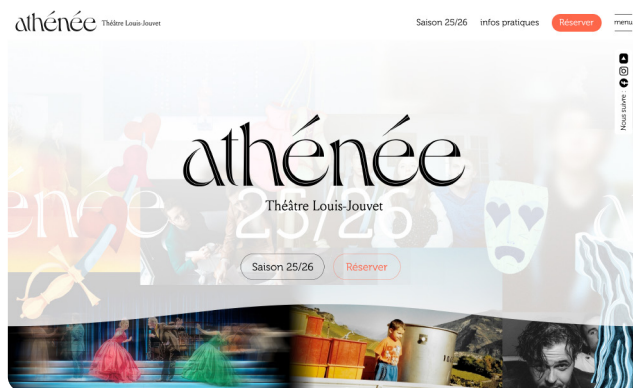
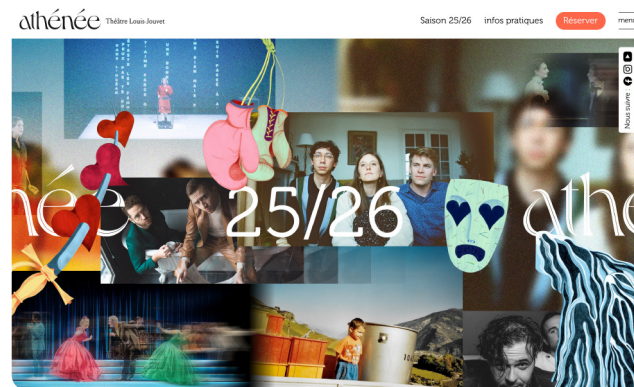
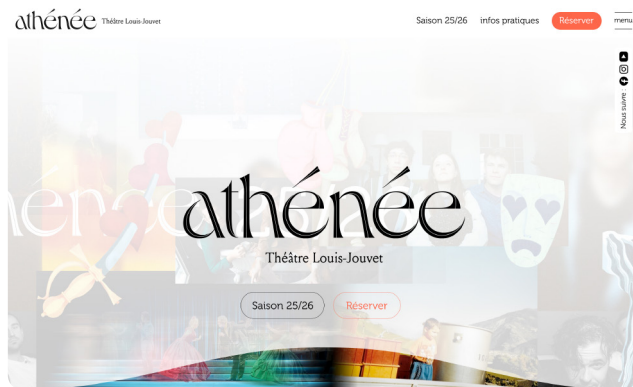
Lever de rideau sur une identité visuelle numérique pour l'athénée.

En plus des enjeux fonctionnels du site, qui restent une priorité : accès direct à la programmation, aux infos pratiques et à la billetterie, confort d'utilisation en s'appuyant sur les standards de navigation des sites modernes de théâtres et de lieux de spectacle, le nouveau site devra proposer une alternative digitale au traitement sur supports papiers (brochure) de l'identité visuelle de l'Athénée Théâtre Louis-Jouvet. Une identité visuelle numérique. Vous trouverez sur le lab DWM (<https://labath.agencedwm.com/>) une série de visuels d'une page d'accueil conçue dans l'idée d'un « lever de rideau » sur cette identité visuelle numérique. Ces visuels sont des visuels de recherche, prospectifs, ils ne présentent pas une exhaustivité des fonctionnalités.

Le visiteur entre sur une page d'accueil épurée avec un accès direct aux fonctionnalités principales. Il devine une animation en fond de page. En scrollant vers le bas, il lève le rideau sur un flux digital animé, où photos de spectacles, vidéos, illustrations de la saison, mots clés, titres de spectacles défilent aléatoirement en fonction de la programmation du moment. En continuant à scroller, il accède rapidement à l'agenda et aux actus des spectacles.

Piratage de l'identité visuelle par pixélisation, grains numériques mouvants, saturation RVB des couleurs, vous trouverez ci après des exemples de traitements des éléments graphiques de la charte, des couleurs de l'identité visuelle, des photos de spectacles... illustrant la particularité numérique de cette identité visuelle dédiée aux supports numériques.





13 > 24 jan. 20h30
 (Next) autopsy d'un
 massacre amoureux
 - la performance
 Anne-Laure Thumerel, Emma Guizerix

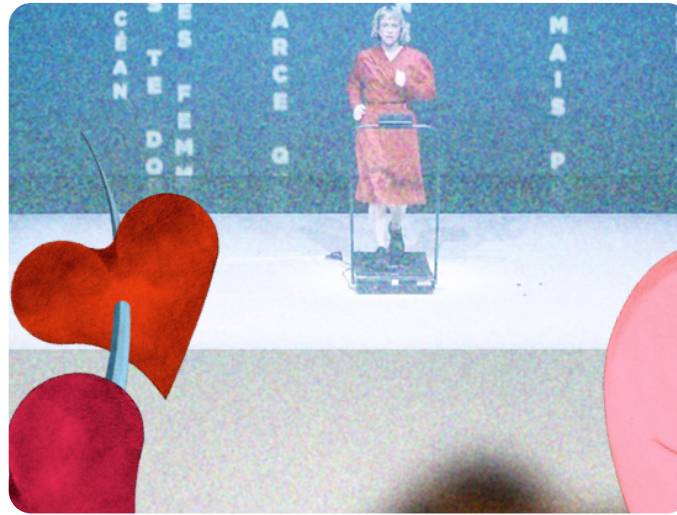
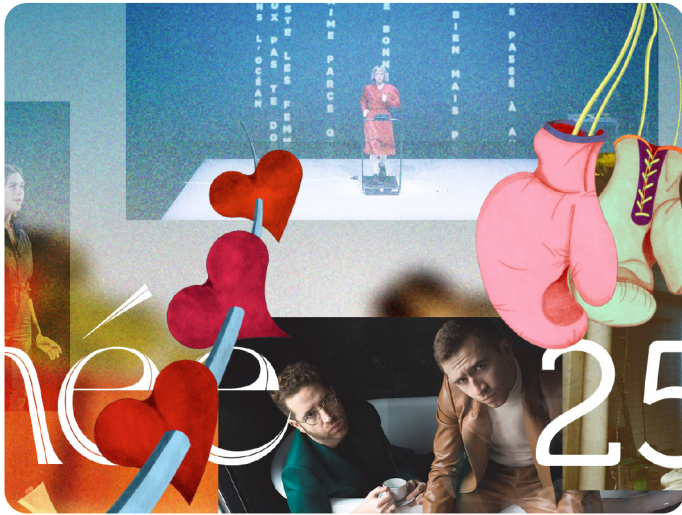
12 > 22 fév. 20h30
 La réverence
 Eméric Cheseaux

Seul en scène, Eméric Cheseaux raconte son départ d'une petite
 commune pour la grande ville. À travers ses imitations, se dévoilent



"Piratage" numérique de l'identité visuelle

Pixélisation animée de certains éléments graphiques de l'identité visuelle du théâtre. Ici, le logo du théâtre, s'anime par flash, en se pixélisant.



Grains (de beauté) numériques

Application de différentes textures de grains numériques, fixes ou mouvants, aux images de spectacles. Constitution d'une bibliothèque de traitements des images, avec possibilité d'associer chacun de ces traitements à des catégories de spectacles différentes.





Saturation RVB

Saturation RVB* des couleurs de la charte sur certains éléments graphiques du site (pictos, boutons...). *RVB = mode colorimétrique des écrans, opposé au mode CMJN pour l'impression).